

Brochure

# VIAVI

## SmartClass 4800

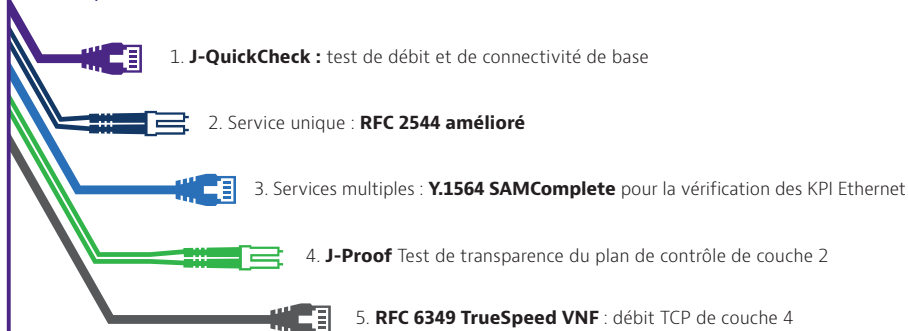
L'outil de choix pour des tests de services « tout-en-un »

Optimisé pour les équipes d'installation des services aux entreprises, le SmartClass 4800 est un outil moderne permettant de s'assurer que les services vocaux et de données atteignent les indicateurs clés de performance (ou KPI, pour Key Performance indicator) attendus.

Capable de tester les liaisons Ethernet électriques et optiques aussi bien que les interfaces T1 et E1, le SmartClass 4800 permet aux techniciens de tester toutes les interfaces courantes adaptées aux entreprises. Les techniciens sont en mesure de tester la qualité des services vocaux qu'ils soient fournis par VoIP ou PRI.

Le plus petit instrument portable du secteur peut effectuer des tests tout au long du cycle de vie du service, tels que l'activation du service, la recherche de panne et la maintenance. Les fonctionnalités de test Ethernet avancées, comme TrueSpeed VNF selon RFC 6349 et J-Profiler™, aident les techniciens terrain à tester leurs réseaux plus vite et plus précisément que jamais.

### Processus de meilleures pratiques (service unique et services multiples) :



Ce processus de test est adapté aux topologies de réseau Ethernet de type services aux entreprises et réseau backhaul sans fil.



### Principaux avantages

- Optimisé pour une utilisation sur le terrain avec un écran tactile multipoint, des workflows écrits et un affichage clair des résultats
- Prend en charge les bonnes pratiques avec des méthodes et des procédures reproductibles

### Caractéristiques principales

- Interfaces Ethernet électriques (10/100/1000) et optiques (100M, 1GE, 10GE)
- Tests RFC 2544 et SAMComplete automatisés et améliorés selon la norme ITU-T Y.1564
- Approche intégrée des tests en rafales selon la norme MEF 34 et tests de débit TCP RFC 6349 TrueSpeed VNF™
- Compatible avec les microscopes fibre optique et les photomètres optiques VIAVI
- Prend en charge le Datacom Expansion Module (DEM), qui complète les tests de technologies héritées, et tout particulièrement les interfaces de séries Datacom

### Applications

- Installations de services aux entreprises, activation et recherche de panne
- Caractérisation, validation et recherche de panne des réseaux mobiles et backhaul

## TrueSAM accélère l'activation de service

Réalisez des tests plus efficaces et plus rapides grâce aux tests automatisés combinés dans un outil d'installation ultime :

- J-QuickCheck — un test rapide et automatisé (RFC 2544, Y.1564) pour la validation de bout en bout et la configuration d'auto-négociation
- RFC 2544 amélioré — un test de mise en service automatisé pour valider les indicateurs clés des performances (KPI), mesurer simultanément les accords de niveau de service comme le débit, la latence (FD), l'écart de temps de propagation, la perte de trame et la taille de rafales garantie (CBS) — en option
- Y.1564 SAMComplete — un test automatisé de vérification du service qui accélère l'installation de plusieurs catégories de services (COS)
- TrueSpeed VNF selon la norme RFC 6349 — un test automatisé basé sur normes qui permet d'économiser jusqu'à 25 % des coûts d'exploitation (OpEx) et qui révèle la raison de la lenteur du téléchargement des fichiers pour éliminer les plaintes
- Interopérable avec VIAVI Fusion pour les tests de débit, notamment TrueSpeed VNF et Fusion QT-600

## Optimisé pour les techniciens terrain

Avec le SmartClass 4800, les tests des services vocaux et Ethernet sont un jeu d'enfant :

- Toutes les interfaces de test sont disponibles immédiatement
- Facteur de forme compact pour une meilleure portabilité : 17,8 x 24,1 x 7,62 cm
- Grand écran tactile multipoint de 7 pouces (17,8 cm)
- Interface façon tablette pour une navigation facile entre les informations de test et les flux de production avancés
- Un réseau sans fil personnel intégré vous permet de connecter facilement les ensembles de tests et de transférer les résultats.

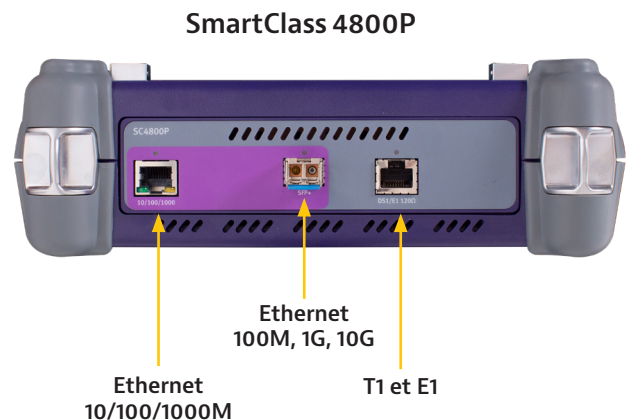
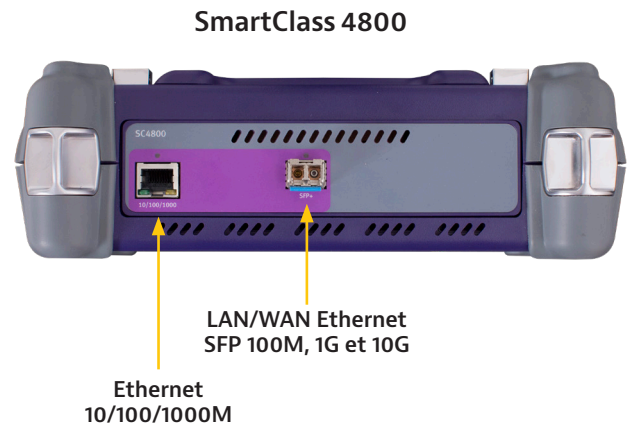
## Compatible avec les outils de test de fibre optique de VIAVI Solutions

Le SmartClass 4800 est compatible avec :

- Le microscope fibre optique P5000i et FiberChek pour l'inspection et l'analyse des connecteurs optiques
- Les photomètres optiques de la série MP pour les mesures de puissance et de perte optiques

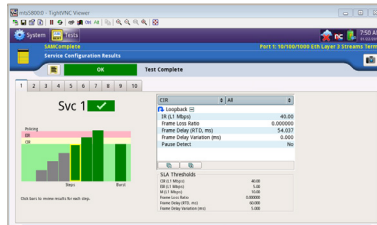
## Optimisé pour une utilisation facile sur le terrain

- Les interfaces de test fixes éliminent les modules enfichables
- Les LED indiquent les interfaces à utiliser en fonction du test à effectuer
- Une interface utilisateur simplifiée permet d'obtenir des résultats simples réussite/échec, vert/rouge
- L'autonomie prolongée de la batterie permet des temps de test plus longs
- Démarrage très rapide de l'appareil permettant d'accéder aux fonctions de test presque immédiatement

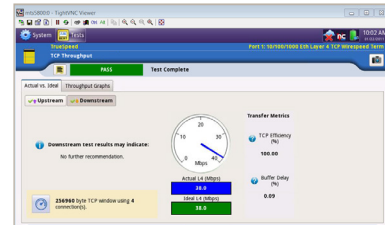




RFC 2544 amélioré avec J-QuickCheck



SAMComplete selon ITU-T Y.1564

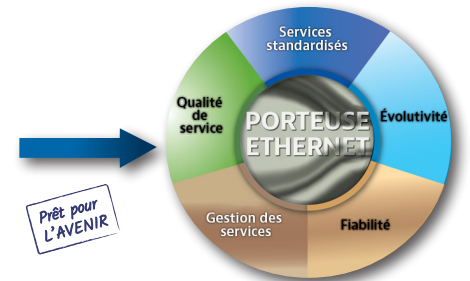


Fusion TrueSpeed VNF selon RFC 6349

## Permet l'évolution du réseau — Aujourd'hui et demain

Le SmartClass 4800 répond aux dernières exigences des services Ethernet :

- Assure la fiabilité avec la liaison et l'OAM du service (IEEE 802.3ah, 802.1ag et ITU-T Y.1731)
- Valide l'évolutivité du réseau avec les technologies de tunnellation VLAN, Q-in-Q, MAC-in-MAC, MPLS et VPLS
- Tests de toutes les fonctionnalités de mise en service et de dépannage de la VoIP et de la vidéo IP
- Prend en charge l'évolution du réseau de transport des paquets (PTN) avec la technologie MPLS-TP



Source : Metro Ethernet Forum (MEF)

## Fait partie de la gamme de produits de test MTS

Activez les services de façon plus rapide et précise

Réduisez le temps moyen de réparation (MTTR) des problèmes de réseau

Testez les nombreuses interfaces de télécommunication traditionnelles et émergentes



Base d'application commune

Même interface utilisateur + mêmes résultats + mêmes méthodes et procédures

## StrataSync

### Enrichissez vos actifs

StrataSync est une solution hébergée et compatible avec le cloud pour gérer les appareils, les configurations et les données de test sur les instruments VIAVI. Elle garantit que tous les logiciels des instruments sont à jour et que les dernières options sont installées.

StrataSync vous permet de gérer l'inventaire, les résultats de test et les données de performance en tout lieu grâce à la convivialité du navigateur, et améliore l'efficacité des instruments et des techniciens. StrataSync gère et assure le suivi des instruments de test, la collecte et l'analyse des résultats de l'ensemble du réseau. Elle se charge également d'informer et de former le personnel.



VIAVI StrataSync enabled

## Programmes d'assistance de VIAVI

Améliorez votre productivité avec les programmes d'assistance de VIAVI optionnels valables jusqu'à 5 ans :




- Optimisez votre temps avec des formations à la demande, une assistance technique et un service après-vente prioritaires.
- Entretenez votre équipement pour une performance optimale à un prix préférentiel et fixe.

La disponibilité des programmes dépend du produit et de la région. Les programmes ne sont pas tous disponibles pour chaque produit ni dans chaque région. Pour découvrir quels programmes d'assistance VIAVI sont disponibles pour ce produit dans votre région, veuillez contacter votre représentant local ou consulter la page :

[viavisolutions.fr/viavicareplan](http://viavisolutions.fr/viavicareplan)

### Caractéristiques

\*pour les programmes sur 5 ans uniquement

Programme	Objectif	Assistance technique	Réparation en usine	Service prioritaire	Formation à votre rythme	Batterie et sacoche couvertes 5 ans	Calibrage en usine	Accessoires couverts	Prêt express
 BronzeCare	Efficacité technique	Premium	✓	✓	✓				
 SilverCare	Maintenance et mesures de précision	Premium	✓	✓	✓	✓*	✓		
 MaxCare	Haute disponibilité	Premium	✓	✓	✓	✓*	✓	✓	✓



Contactez-nous **+1 844 GO VIAVI**  
(+1 844 468 4284)  
+33 1 30 81 50 50

Pour contacter le bureau VIAVI le plus proche,  
rendez-vous sur [viavisolutions.fr/contact](http://viavisolutions.fr/contact)

© 2021 VIAVI Solutions Inc.  
Les spécifications et descriptions du produit  
figurant dans ce document sont sujettes à  
modifications sans préavis.  
SmartClass4800-br-tfs-tm-fr  
30187427 912 1021