

Brochure

Analyse de fibre optique ONMSi

Solution d'analyses et de rapports pour ONMSi



Accès aux données cachées de
milliers d'événements de fibre



Diagnostics et
hiérarchisation des actions



Suivi des résultats, amélioration des
tendances et gestion des initiatives



Identifiez et suivez les initiatives importantes par domaine de réseau et faites progresser les KPI qui sont les moteurs de votre entreprise. Vos divers ensembles de données recèlent des informations exploitables sur la santé de la fibre. Utilisez des diagnostics experts pour les révéler. Hiérarchisez les affectations pour améliorer rapidement les services réseau.

Les fournisseurs de services passent à côté des opportunités d'amélioration qui se cachent dans le flux massif de données disponibles. Les opérateurs qui maîtrisent ces données de test pourront considérablement améliorer leurs performances commerciales et la qualité de service proposée.

Pour cela, ils peuvent utiliser l'analyse de fibre optique ONMSi qui s'appuie sur des décennies d'expertise dans le domaine de la fibre pour répondre aux besoins spécifiques de chaque client. La solution fournit ainsi des analyses intelligentes et des rapports sous forme de tableaux de bord personnalisables exposant clairement des informations exploitables. ONMSi™ offre aux clients la possibilité de tester et surveiller à distance tous les types de fibre en vue de caractériser la fibre, de détecter les brèches de sécurité et de surveiller les dégradations et les pannes de fibre. La solution d'analyse de fibre optique ONMSi aide à identifier et à suivre les initiatives qui feront une différence dans votre entreprise. Pour en savoir plus sur ONMSi, consultez les [Systèmes de surveillance à distance des réseaux optiques ONMSi](#).

Avantages

- Maximisez vos revenus en fidélisant vos clients actuels et en attirant de nouveaux clients
- Lancez des services nouveaux plus rapidement et en toute confiance ; accélérez le retour sur investissement
- Transformez les processus métier afin de maximiser le retour sur investissement de vos dépenses d'exploitation et d'optimiser la maintenance de vos actifs fibre
- Améliorez la qualité des réseaux et des services via des initiatives ciblées d'optimisation du service
- Facilitez l'analyse grâce à des analyses exploitables portant sur les réseaux fibre longue distance, anneaux métropolitains, sans fil et FTTH
- Utilisez la solution avec les réseaux DWDM, CWDM, PON, XGS-PON et RAN 5G-4G pour la démarcation de la fibre

Les tableaux de bord d'analyse de fibre optique ONMSi sont conçus pour toutes les applications de test réseau fibre à distance

RÉSEAU LONGUE DISTANCE

RÉSEAU D'ACCÈS FTTH * FTTH RÉSEAU PON * DAA

DÉMARCATIION FIBRE/SANS FIL

ANNEAU MÉTROPOLITAIN

INTERCONNEXION DE DATACENTER À DATACENTER

AVANTAGES ET OPPORTUNITÉS D'UNE RÉDUCTION DE LA CHARGE DE TRAVAIL DE 50-75 %

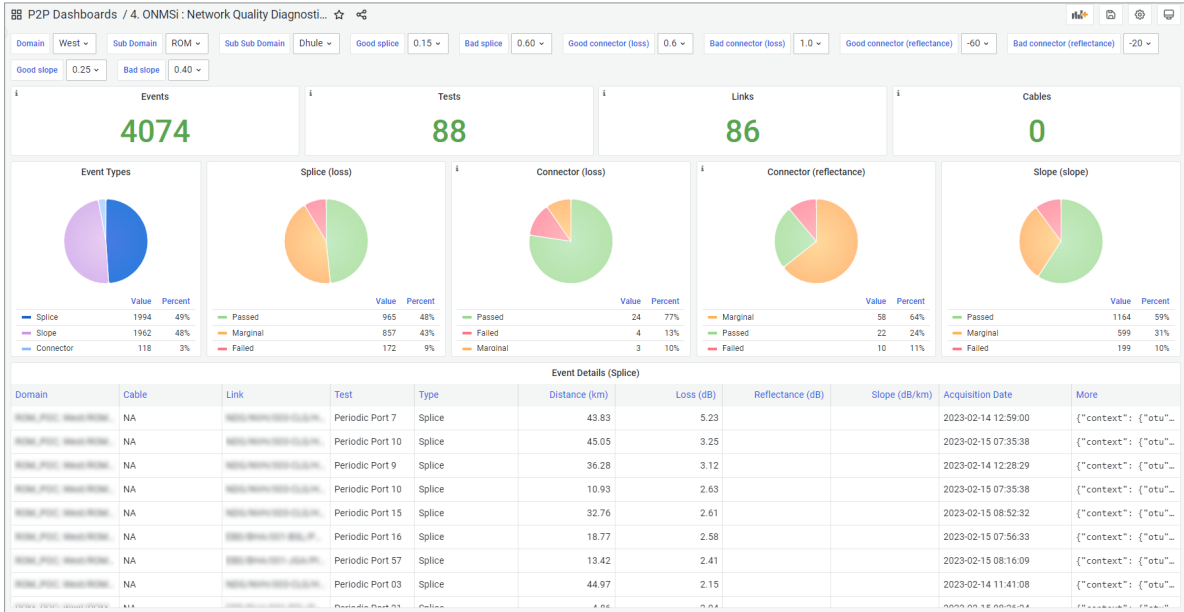
- ▶ Configuration experte de test unique avec automatisation et capture de l'inventaire réseau lors de la construction
- ▶ Le traitement des données basé serveur génère des rapports et des insights réseau
- ▶ Prévention des dégradations du réseau et des perturbations de service
- ▶ Détection, localisation, analyse de tendance et suivi automatiques des défauts pour accélérer le workflow
- ▶ Une équipe prête à faire face à des changements rapides et des désastres naturels, mise à niveau du réseau et résilience 24 h/24, 7 j/j

1504.900.0523

L'analyse de fibre optique ONMSi assiste les opérateurs réseau en 3 étapes :

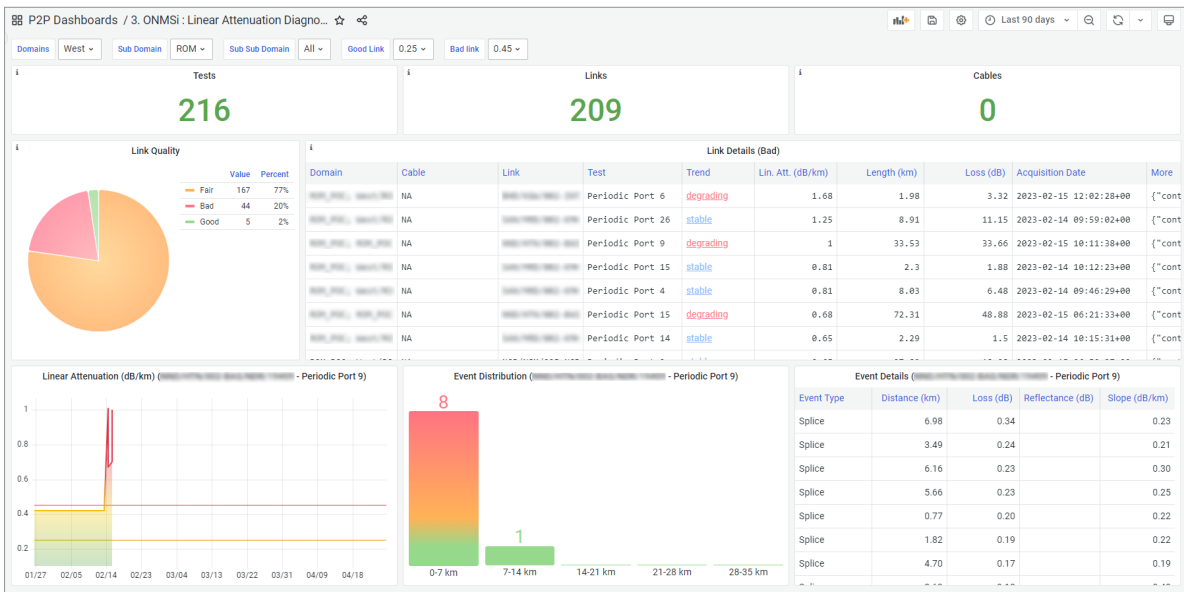
- 1 Éliminer les silos de données, déverrouiller les synergies de données**
 - Combiner et associer les divers ensembles de données
 - Faire évoluer l'agrégation des données à l'échelle de l'entreprise
- 2 Accéder aux informations pertinentes cachées dans les données brutes issues de milliers d'événements relatifs à la fibre optique**
 - Standardiser ou personnaliser les KPI tels que les diagnostics de qualité du réseau optique
 - Créer des analyses intelligentes grâce aux décennies d'expertise de VIAVI dans ce domaine
 - Définir et suivre les procédures et initiatives technologiques importantes
- 3 Définir les priorités des actions, suivre les tendances des résultats et analyser l'impact au niveau des performances**
 - Fournir des rapports et des tableaux de bord informatifs à la demande aux décideurs
 - Personnaliser les diagnostics pour hiérarchiser les actions et déployer des initiatives réactives
 - Suivre et fournir des résultats sur les nouveaux déploiements de services ou initiatives de satisfaction client

Tableaux de bord d'analyse de fibre optique ONMSi : Mettre en place des évaluations, des actions et des affectations rapides et intuitives



Automatiser les diagnostics de performance de la fibre optique

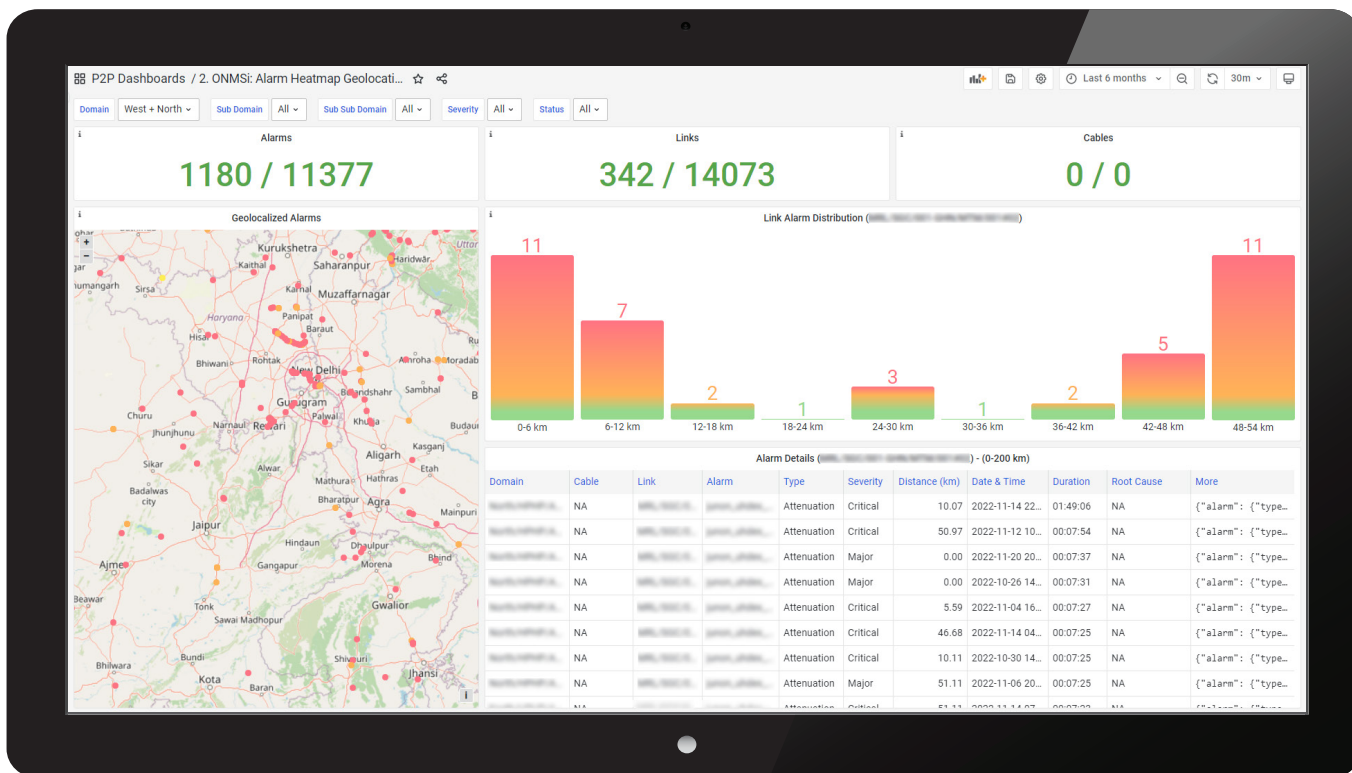
- Visualiser les fibres globales en les classant par qualité
- Formuler les tâches prioritaires pour votre personnel
- Fournir des tableaux de bord/rapports personnalisés à des clients en utilisant les domaines configurés dans ONMSi pour répondre aux contrats de niveau de service ou aux KPI



Comprendre les défauts qui affectent votre réseau

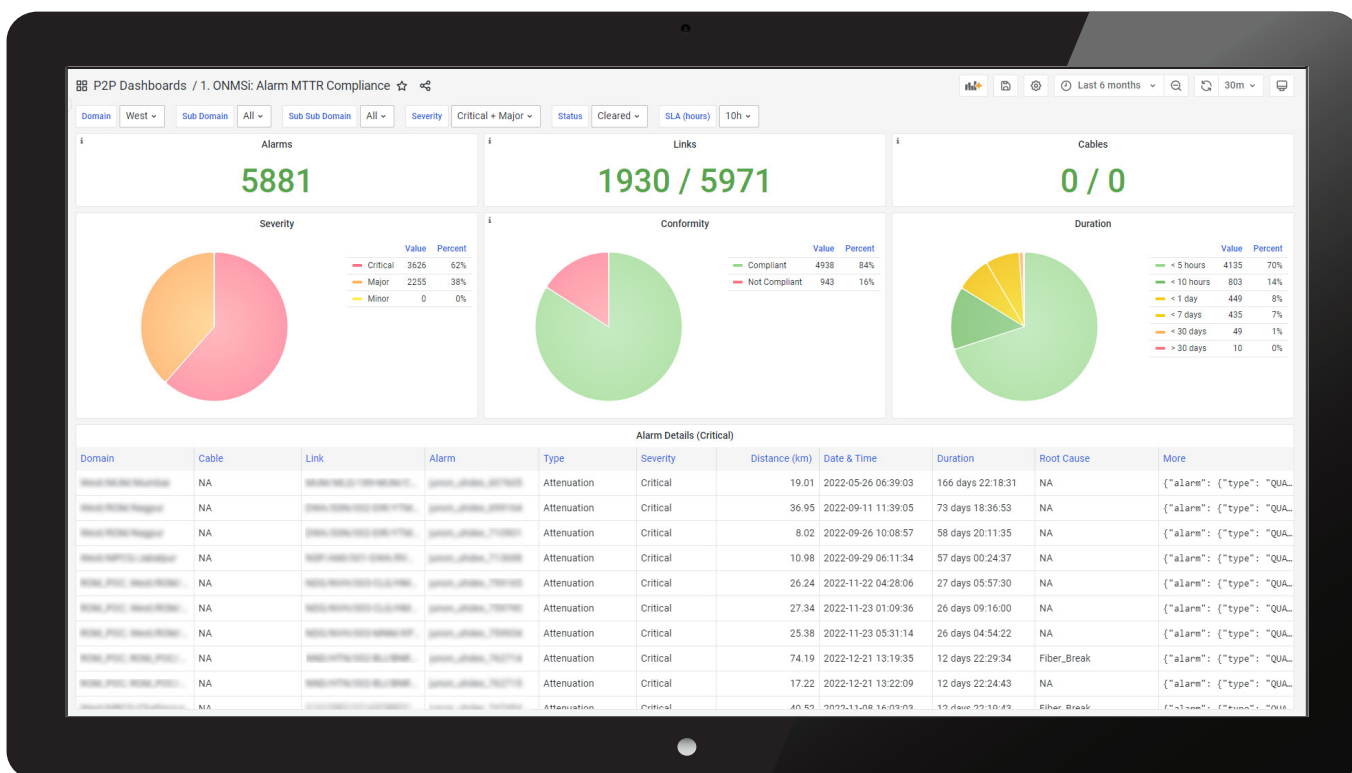
- Les diagnostics d'atténuation linéaire révèlent des détails sur la santé de la fibre sur le réseau
- Utilisez les diagnostics de qualité du réseau optique pour identifier les fibres dont la qualité impacte les événements causaux, la réflectance, la perte de connecteur ou la perte d'épissure
- Explorez les ID de câbles fibre classés par ordre d'importance pour en savoir plus et établir des ordres de travail ciblés

Suivez la conformité de vos processus, accélérez le temps moyen de réparation et utilisez le nouvel outil de carte des points chauds pour repérer les problèmes et explorer les câbles, liens fibre et défauts nécessitant des corrections. Déterminez les routes qui sont prêtes à être commercialisées. Chaque jour, extrayez plusieurs autres rapports, par exemple l'Extracteur de test de réseau PON quotidien pour voir combien de liens ont été testés sur un jour donné. Vous avez ainsi la possibilité de gérer l'avancement lors d'un projet de construction d'un réseau PON complexe.



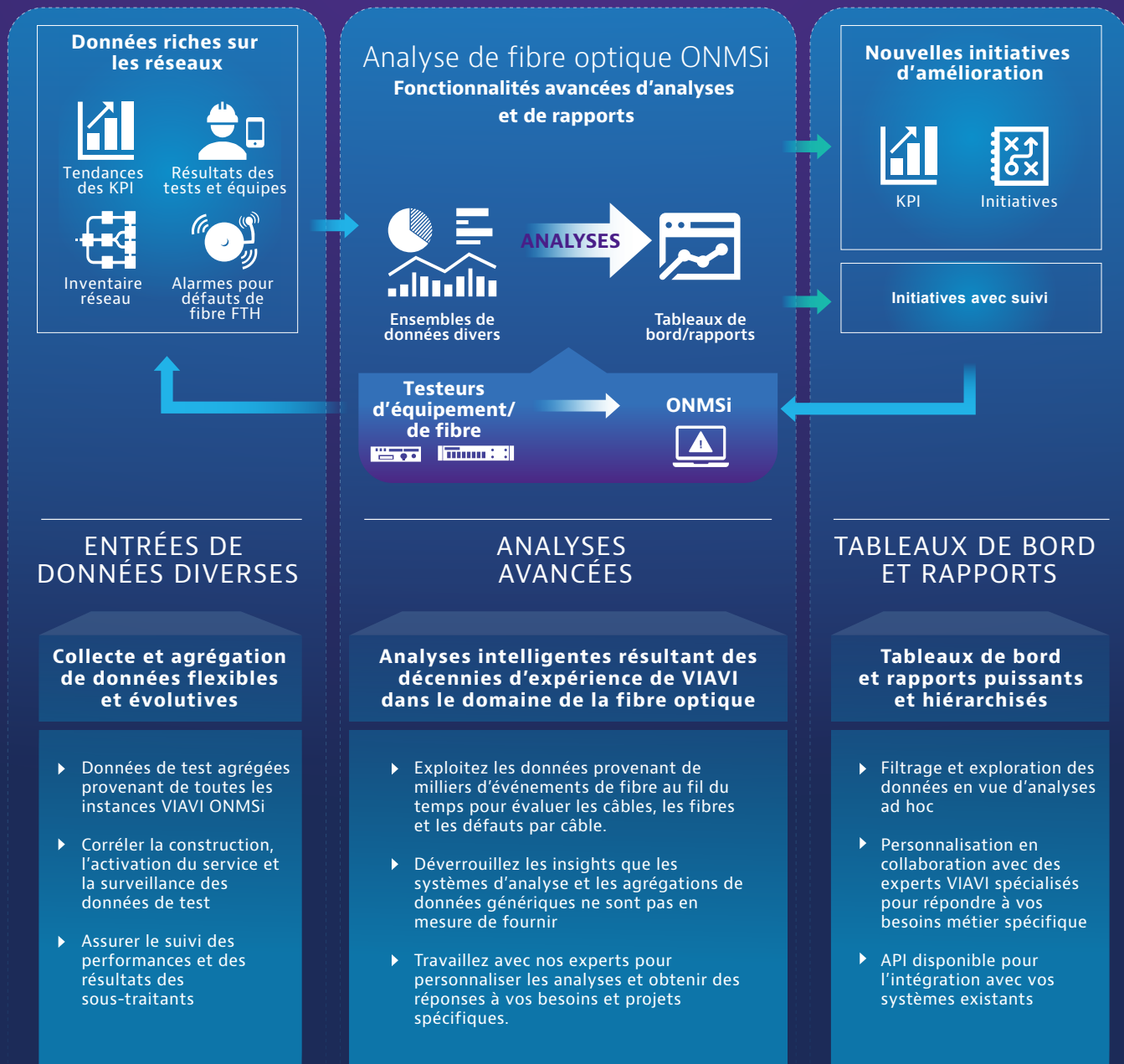
Au-dessus : Carte des points chauds des alarmes ONMSi

Au-dessous : Conformité des temps moyens de réparation en cas d'alarme ONMSi



Comment l'analyse de fibre optique ONMSi transforme-t-elle les données pour améliorer les résultats des opérateurs de réseaux optiques ?

Mettre à profit les données ONMSi/FTH pour améliorer les décisions et les performances commerciales



INSIGHTS POUR TOUS VOS RÉSEAUX FIBRE DANS UNE OPTIQUE DE PERFORMANCES COMMERCIALES

La plupart des opérateurs gèrent toute une variété de niveaux de clients et de services, mais une chose demeure constante : un besoin de visibilité accrue sur les zones à problème et l'utilisation des ressources. La solution d'analyse de fibre optique ONMSi est capable de rassembler une vue de vos réseaux longue distance, anneau métropolitain, fibre noire louée, ODN et PON. Donnez aux utilisateurs les moyens de définir et suivre les programmes critiques, les changements intervenus sur le réseau et les performances des équipes par rapport aux objectifs. Tirez le meilleur parti de ressources limitées en hiérarchisant les problèmes et risques critiques grâce à l'analyse de fibre optique ONMSi.

1503.900.0523

Cas d'utilisation/applications de l'analyse de fibre optique ONMSi :

Suivez les KPI qui sont les moteurs de votre entreprise dans les tableaux de bord de santé de la fibre

- Identifiez la conformité actuelle aux objectifs du réseau et aux procédures d'entreprise
- Suivez les KPI en difficulté pour éviter les dégradations coûteuses et intervenez plus rapidement
- Explorez les données pour comprendre les causes profondes, par exemple les événements réseau à l'origine des problèmes de service



Visualisez et gérez proactivement les tendances de performances avec des rapports adaptatifs et interactifs

- Développez rapidement de nouveaux rapports VIAVI sans assistance du service informatique
- Les tableaux de bord réseau sont mis à jour et distribués automatiquement chaque jour à l'échelle du réseau
- Donnez à votre équipe les moyens d'optimiser la gestion de l'entreprise en zoomant sur les données
- Signalez des attributs tels que les diagnostics d'atténuation linéaire et de qualité du réseau optique



Évaluez les performances d'un fournisseur d'équipement réseau ou d'un sous-traitant

- Évaluez les équipements privés d'abonnés (CPE) les plus performants pour orienter les décisions d'approvisionnement
- Utilisez les données pour surveiller la conformité aux contrats de construction et de maintenance
- Gérez la qualité des liaisons récemment construites et les parties responsables



Ciblez et suivez les initiatives de déploiements technologiques pour les réseaux PON, XGS-PON, DWDM, 5G et DAA

- Quantifiez l'équipement déployé pour gérer correctement le cycle de vie
- Identifiez les liens fibre optique qui ont besoin d'être améliorés avant la mise à niveau des services
- Suivez la qualité des installations et communiquez rapidement avec les clients en cas de problème



Suivez et communiquez les performances des KPI pour déterminer les performances au niveau des groupes de travail

- Démontrez la tendance d'avancement vers un objectif, en mettant en évidence les besoins d'amélioration
- Variez les tableaux de bord selon les équipes pour souligner les métriques pertinentes par services réseau FTX respectifs



Contactez sans plus tarder votre représentant VIAVI pour une démonstration !



Contactez-nous **+1 844 GO VIAVI**
(+1 844 468 4284)
+33 1 30 81 50 50

Pour contacter le bureau VIAVI le plus proche,
rendez-vous sur viavisolutions.fr/contact

© 2024 VIAVI Solutions Inc.
Les spécifications et descriptions du produit
figurant dans ce document sont sujettes à
modifications sans préavis.
onmsi-fiberanalytics-br-fop-nse-fr
30193954 902 0124