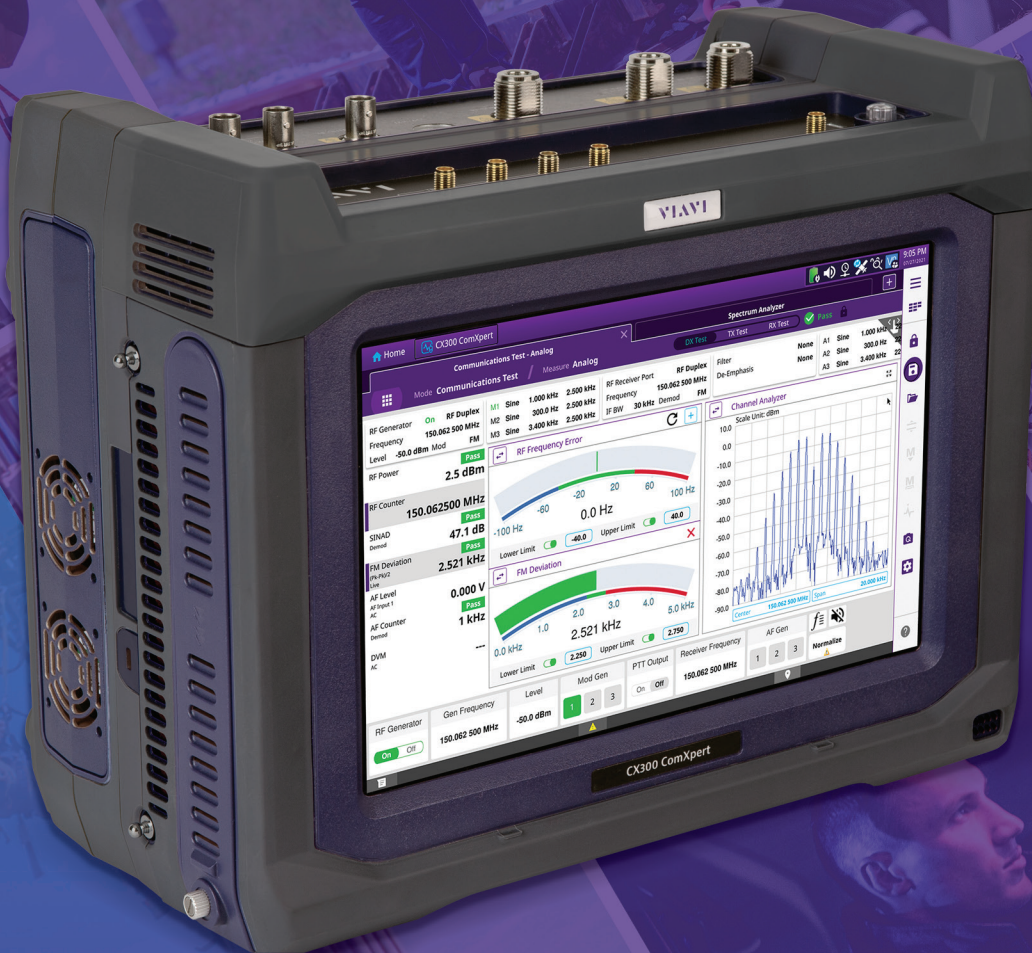


# VIAVI

VIAVI Solutions



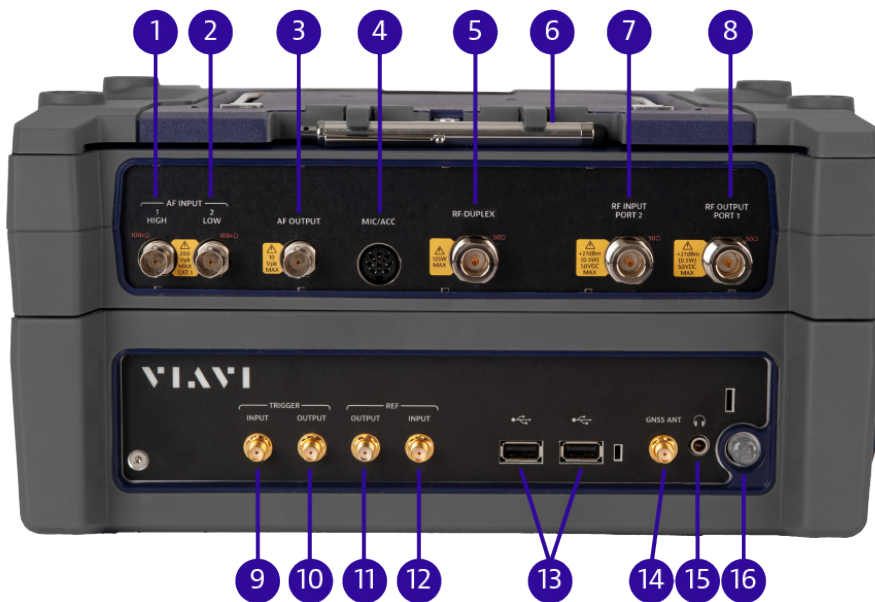
Brochure

**VIAVI**  
**CX300**  
ComXpert

CX300 ComXpert est une solution de test de communications complète, simple d'utilisation et capable de tester une gamme complète de dispositifs : radios portables, infrastructures complexes ou encore réseaux haut débit. La solution CX300 intègre les fonctionnalités les plus populaires de nos nécessaires de tests leaders du marché, le tout dans un format portable adapté au terrain, sans rien sacrifier en termes de caractéristiques ou de performance.

## Aperçu

- Dimensions : 30,9 cm x 24,1 cm x 11,3 cm
- Taille de l'écran : 25,4 cm (en diagonale)
- Poids : 6,8 kg (unité de base)
- Batterie : interne, plus de 2,25 heures d'autonomie
- Robustesse : Résistance aux chocs de 30 G
- Plage de test : -140 dBm à +17 dBm
- Plage de fréquence : de 100 kHz à 6 GHz
- Technologies : Analogique, P25, P25 Phase 2, DMR



1. Entrée AF élevée
2. Entrée AF faible
3. Sortie AF
4. Microphone
5. Duplex RF
6. Stylet
7. Port 2 entrée RF
8. Port 1 sortie RF
9. Entrée de déclenchement
10. Sortie de déclenchement
11. Sortie de référence
12. Entrée de référence
13. Ports USB (2)
14. Antenne GNSS
15. Port pour écouteurs
16. Bouton de marche

Détail de la partie supérieure du CX300



1. Lecteur carte SD
2. Ethernet
3. Port USB
4. Prise jack d'alimentation

Détail de la partie latérale du CX300



## Fonctionnalités standard

Les fonctionnalités répertoriées dans la liste ci-dessous équiperont en standard tous les CX300.

- Plage de fréquence de 3 GHz
- Analyseur de spectre
- Générateur de suivi
- Wi-Fi
- VNC
- GPS
- Smart Access Anywhere
- StrataSync
- Interface de contrôle à distance
- Bluetooth
- Interface utilisateur graphique en langue étrangère : chinois simplifié



## Fonctionnalités en option

La liste ci-dessous répertorie les options disponibles sur le CX300.

- Plage de fréquence jusqu'à 6 GHz
- P25
- P25 Phase 2
- Applications de tests automatiques
- Photomètre Bird
- Analyse de câble et d'antenne
- DMR
- Paramétrie TETRA

## Une suite de test complète

Le marché mondial des systèmes radioélectriques du service mobile terrestre (land mobile radio, LMR) est actuellement en train d'effectuer une transition rapide de l'analogique au numérique. La conception du CX300 intègre des instruments d'analyse de fréquence, de puissance et de modulation sophistiqués pour systèmes analogiques et numériques.

### Instruments et technologies actuellement disponibles pour le CX300

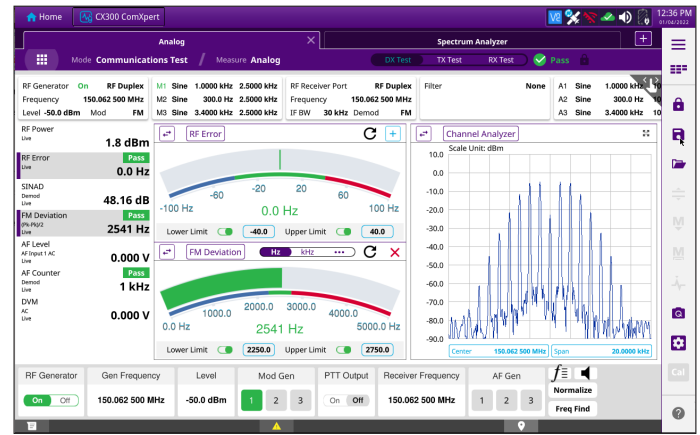
- AM/FM/PM/SSB
- P25 Phase 1
- P25 Phase 2
- LSM
- Analyseur de canaux
- Analyseur de spectre
- Générateur de suivi
- DMR
- Analyseur de réseau vectoriel
- Paramétrie TETRA BS
- Paramétrie TETRA MS

### Instruments et technologies bientôt disponibles pour le CX300

- NXDN
- Vocodeur P25
- Partage P25
- LTE
- Analyseur de réseau vectoriel à deux ports

## Interface utilisateur innovante

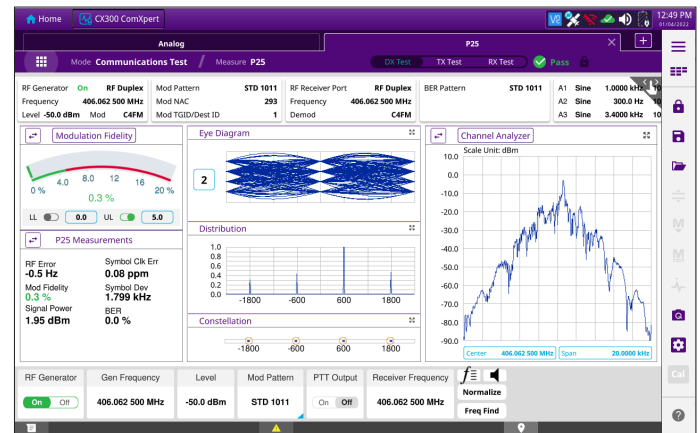
La première interface utilisateur à être dotée de multiples onglets vous permet de changer instantanément de configurations de test sans avoir à charger à nouveau des paramètres. Cette interface utilisateur unique, comparable à un navigateur Internet, permet de passer d'une configuration de test à l'autre d'une simple pression sur un bouton. La fonctionnalité QuickSwitch™ révolutionnaire rend les tests plus faciles et plus rapides en vous permettant de passer rapidement de tests en duplex, de transmission et de récepteurs sans avoir besoin de modifier les paramètres de mesure du test en cours. QuickSwitch est disponible pour les modes de test analogique, P25 et DMR.



Interface utilisateur à multiples onglets avec QuickSwitch

## Fonctionnalités de test P25 (en option)

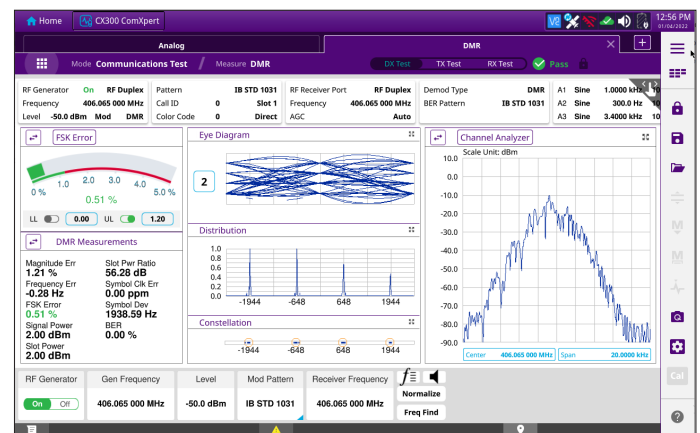
Le CX300 propose de nombreuses fonctionnalités de test P25, notamment la modulation linéaire « simulcast ». Son grand écran offre un accès à une représentation graphique de la distribution, à un diagramme en œil, à un diagramme de constellation et à un diagramme de trajectoire pour une analyse de modulation en profondeur. Vous pouvez afficher plusieurs diagrammes simultanément ou en agrandir un en plein écran pour une visibilité plus précise. Les mesures sont affichées dans un format facile à lire.



Diagrammes et graphiques P25

## Fonctionnalités de test DMX (en option)

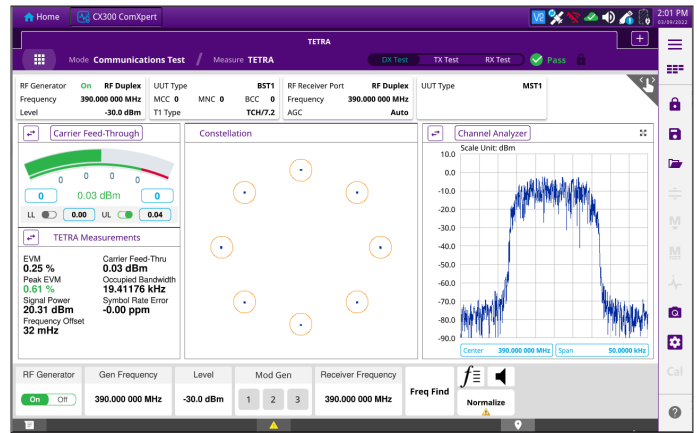
Lorsqu'il est équipé de l'option DMR, le CX300 vous permet de tester un large éventail d'infrastructures DMR et d'abonnements. Son grand écran offre un accès à une représentation graphique de la distribution, à un diagramme en œil-de-bœuf, à un diagramme en constellation et à un diagramme de profil élargi pour une analyse de modulation en profondeur. Les mesures DMR sont affichées dans un format facile à lire.



Écrans de test DMR

## Fonctionnalités de test TETRA (en option)

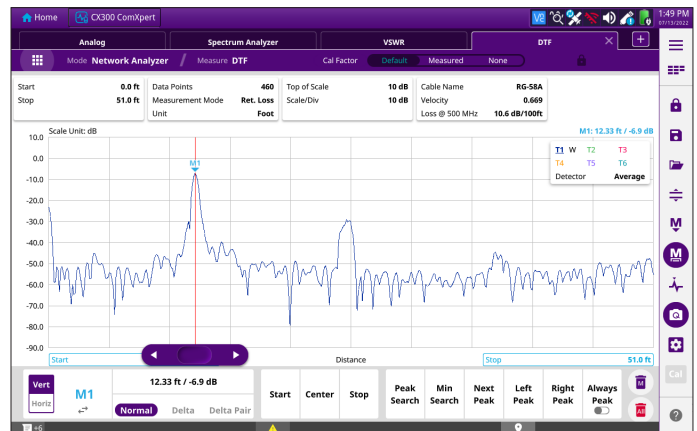
Le CX300 équipé de l'option TETRA vous permet de tester un large éventail de stations radio, mobile et de base TETRA. Les mesures TETRA sont affichées dans un format facile à lire.



Écrans de test TETRA

## Analyse de câble et d'antenne (en option)

L'option d'analyse de câble et d'antenne du CX300 vous permet de réaliser des tests de Distance au défaut (DTF), de TOS et de perte par réflexion en utilisant l'analyseur de réseau vectoriel intégré via une configuration à 1 port. Cette option exige l'utilisation d'un étalonneur de charge ouverte courte pour les mesures de calibrage.



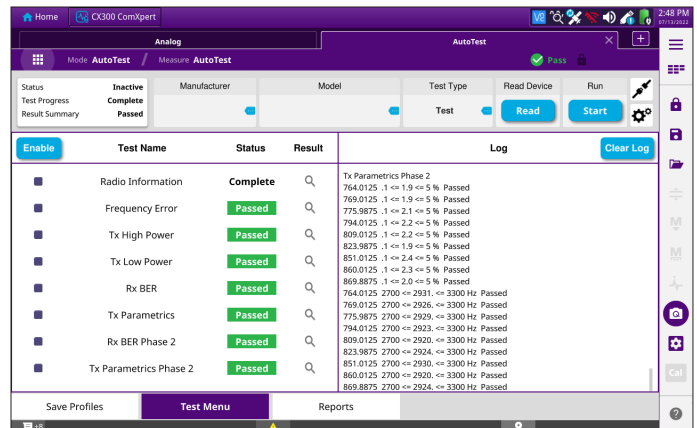
Écrans d'analyse de câble et d'antenne

## Autotest (en option)

Le CX300 est conçu pour effectuer des tests radio entièrement automatisés et pour l'alignement des systèmes radio analogiques et numériques. En utilisant des instruments précis et une architecture de commande à distance haut débit, le CX300 optimise la performance radio en quelques minutes tout en minimisant les interactions humaines.

Le CX300 prend en charge de nombreuses options de test et d'alignement. Personnalisez vos séquences et paramètres de test en fonction des tests dont vous avez besoin. Une fois votre test configuré, le CX300 vous permet de visualiser simultanément l'avancée et les résultats des tests.

Les résultats de test sont automatiquement stockés et peuvent être exportés vers un PC externe via un port USB à des fins d'impression ou de documentation. Vos données de test peuvent aussi être chargées sur VIAVI StrataSync ou transférées vers un PC ou un appareil portable à l'aide de l'application Smart Access Anywhere.



Écrans de tests automatiques

## Outil VIP (en option)

L'outil VIP élimine les complexités inutiles des instruments traditionnels en effectuant des programmations à l'aide de Microsoft Excel. Il est évolutif, et vous permet de créer des scripts simples comme complexes, selon vos besoins. Cet outil vous permet de créer et d'exporter aisément des rapports facilement lisibles, avec en prime des graphiques (par ex. d'analyse de canaux ou de distribution). Travaillez moins dur et de façon plus rationnelle avec l'outil VIP.

# StrataSync

StrataSync est une application logicielle hébergée, basée sur le cloud, permettant la configuration d'actifs et la gestion des données de test depuis n'importe où dans le monde. La technologie sans fil du CX300 allège votre charge de travail en synchronisant vos résultats de test dans le cloud et en mettant à jour vos paramètres de test avec les derniers logiciels. Vous pouvez sauvegarder vos résultats de tests, manuels ou automatiques, et y accéder facilement.

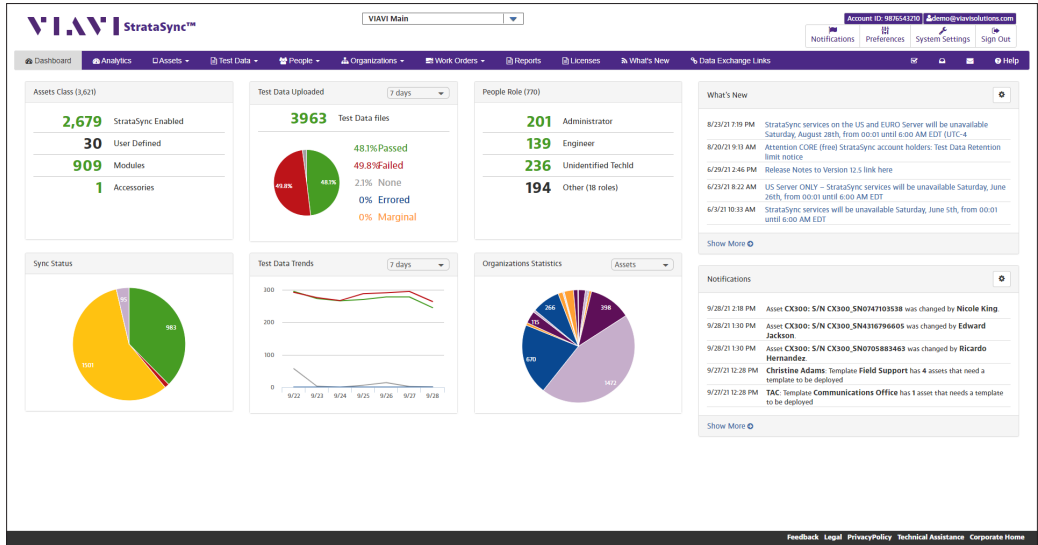
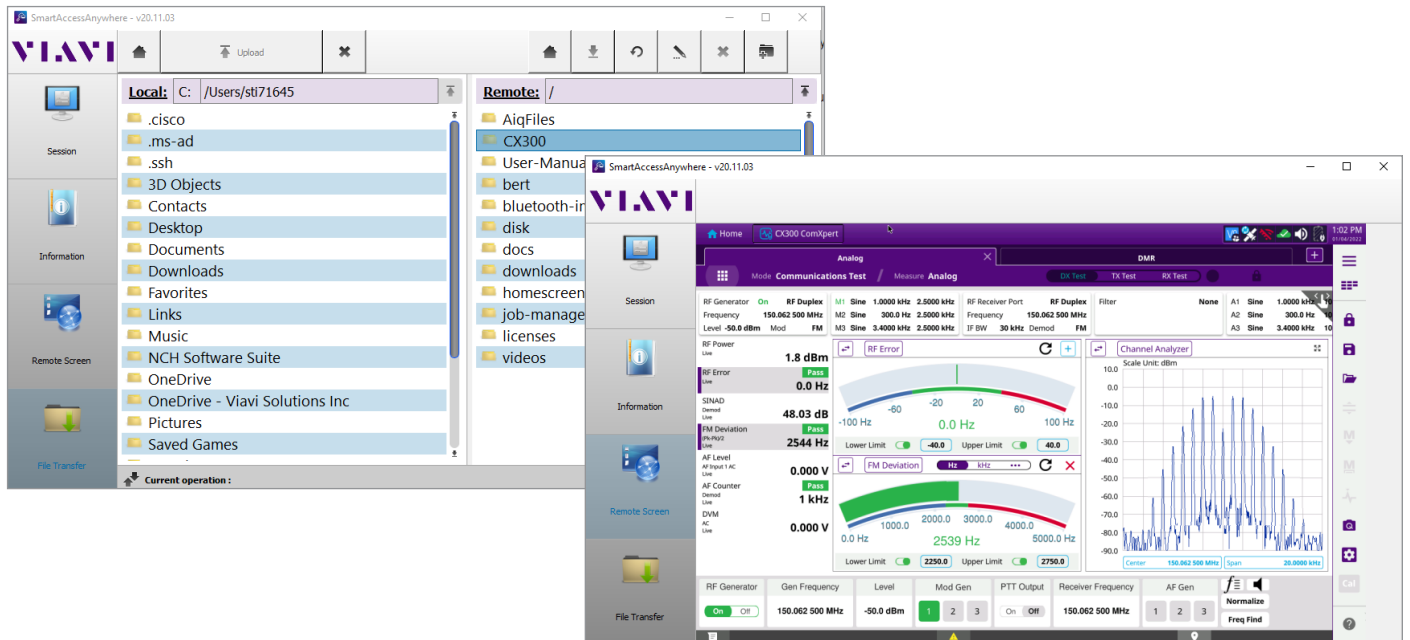


Tableau de bord StrataSync

# Smart Access Anywhere

L'application Smart Access Anywhere de VIAVI est un outil pratique pour contrôler le CX300 à distance. L'application SAA permet un fonctionnement à distance depuis votre PC ou appareil portable. Vous pouvez ainsi utiliser l'unité et transférer des fichiers depuis un emplacement distant.



Smart Access Anywhere

## Références commerciales

### Versions et options

Numéro de commande	Description
CX300	Moniteur de service de communications CX300 ComXpert
	<b>Accessoires standard</b>
	Alimentation CA/CC
	Cordon d'alimentation CA - États-Unis
	Cordon d'alimentation CA - Chine
	Cordon d'alimentation CA - Europe
	Cordon d'alimentation CA - Royaume-Uni
	Batterie interne, 98 Watts/heure, Lithium-Ion (2)
	Protection avant
	Support pour bureau
	Bandoulière
	Sangles latérales (2)
	Styler
	Adaptateurs N(m) à BNC(f) (3)
	StrataSync
	Smart Access Anywhere

### Options

CX300-DDMR	Test DMR en option
CX300-DDMRR	Répéteur DMR (DMR requis)*
CX300-DP25P1	P25 conventionnel (Phase 1)
CX300-DP25P2	P25 Phase II (P25 Phase 1 requis)
CX300-DTPB	Station de base paramétrique TETRA
CX300-DTPM	Station mobile paramétrique TETRA
CX300-F6GHZ	Extension pour plage de 6 GHz
CX300-SCAA	Analyse de câble et d'antenne (analyseur de réseau vectoriel à 1 port) (CX300-ASOL requis)
CX300-SPSB	Prise en charge de capteur de puissance externe, BirdRF 501xD
CX300-SVIP	Outil VIP
CX300-SVNA	Analyseur de réseau vectoriel (2 ports, 1 voie)*

### Autotest et alignement

#### Radios P25 (CX300-DP25P1 requis)

CX300-TPBK	Série BK KNG
CX300-TPHP25	Série L3Harris P25 (séries P7300, M7300, P5500, XG-75)
CX300-TPHXL	Série L3Harris XL

CX300-TPIP25	Série ICOM P25
CX300-TPKV	Série Kenwood Viking
CX300-TPMA	Série Motorola APX
CX300-TPMA25	Série Motorola ASTRO 25 XTS/XTL
CX300-TPMAN	Série Motorola APX Next (CX300-TPMA requis)
CX300-TPTPM	Série Tait P25 (test uniquement)

#### Radios DMR (CX300-DDMR requis)

CX300-TDM	Série Motorola MOTOTRBO
CX300-TDTPM	Série Tait DMR (test uniquement)

#### Radios multiprotocoles

##### (CX300-DP25P1 ou CX300-DDMR requis)

CX300-TMKNX	Série Kenwood NX-X000
-------------	-----------------------

#### Accessoires recommandés

CX300-AANT1	Kit d'antenne, 1 GHz
CX300-ABAT	Batterie interne, 98 Watts/heure, Lithium-Ion
CX300-ACBL	Câble RF pour alignement automatique
CX300-ACH	Sacoche de transport, rigide
CX300-ACS	Sacoche de transport, souple

#### Accessoires en option

CX300-ABATC	Chargeur de batterie externe
CX300-ACB	Sacoche de transport format sac à dos
CX300-ACS10	Résistance au courant de 10 Amp, 0,01 Ohm
CX300-ADC	Adaptateur allume-cigare CC/CC
CX300-AGPS	Antenne montée GNSS/GPS SMA
CX300-AMIC	Microphone
CX300-ASOL	Étalonneur (Court-Ouvert-Charge)
20327	Adaptateurs N(m) à BNC(f) (3)
82556	Atténuateur (6 dB/150 W), 1,5 GHz
92793	Capteur de puissance RF en bande large Bird 5017D
140227	Atténuateur (40 dB/2 W), 18 GHz, Type N
22124982	Sangles latérales (2)
22136776	Protection avant
22141588	Bandoulière
22152084	Support pour bureau

Certificats de calibrage	
CX300-C9001	Certificat de calibrage avec données de test (ISO 9001)
Programmes d'assistance	
SilverCare (inclut une garantie prolongée et un programme de calibrage)	
CX300-SILVER-3	SilverCare - Trois premières années
CX300-SILVER-5	SilverCare - Cinq premières années
MaxCare (comprend une extension de garantie, un programme de calibrage, un prêt et le remplacement d'accessoires)	
CX300-MAXCARE-3	MaxCare - Trois premières années
CX300-MAXCARE-5	MaxCare - Cinq premières années

Ajouts au programme d'assistance et de calibrage certifié (programme SilverCare/MaxCare correspondant requis)	
CERT-CAL-DATA-3	Données de calibrage certifié - Rapport de données avant et après calibrage pour programmes d'assistance - Trois premières années
CERT-CAL-DATA-5	Données de calibrage certifié - Rapport de données avant et après calibrage pour programmes d'assistance - Cinq premières années
Formation	
Contactez-nous pour connaître les options de formation et d'assistance.	

\*Bientôt disponible

## Programmes d'assistance de VIAVI




Améliorez votre productivité avec les programmes d'assistance de VIAVI optionnels valables jusqu'à 5 ans :

- Optimisez votre temps avec des formations à la demande, une assistance technique et un service après-vente prioritaires.
- Entretenez votre équipement pour une performance optimale à un prix préférentiel et fixe.

La disponibilité des programmes dépend du produit et de la région. Les programmes ne sont pas tous disponibles pour chaque produit ni dans chaque région. Pour découvrir quels programmes d'assistance VIAVI sont disponibles pour ce produit dans votre région, veuillez contacter votre représentant local ou consulter la page : [viavisolutions.fr/viavicareplan](http://viavisolutions.fr/viavicareplan)

## Caractéristiques

\*pour les programmes sur 5 ans uniquement

Programme	Objectif	Assistance technique	Réparation en usine	Service prioritaire	Formation à votre rythme	Batterie et sacoche couvertes 5 ans	Calibrage en usine	Accessoires couverts	Prêt express
 BronzeCare	Efficacité technique	Premium	✓	✓	✓				
 SilverCare	Maintenance et mesures de précision	Premium	✓	✓	✓	✓*	✓		
 MaxCare	Haute disponibilité	Premium	✓	✓	✓	✓*	✓	✓	✓



Contactez-nous **+1 844 GO VIAVI**  
(+1 844 468 4284)  
+33 1 30 81 50 50

Pour contacter le bureau VIAVI le plus proche, rendez-vous sur [viavisolutions.fr/contact](http://viavisolutions.fr/contact)

© 2023 VIAVI Solutions Inc.  
Les spécifications et descriptions du produit figurant dans ce document sont sujettes à modifications sans préavis.  
CX300-br-rtts-nse-fr  
30193276 906 0323